

# ค้นหาทรัพย์สินในทำเลที่ตรงใจ



🔍 ค้นหาทรัพย์สินที่ตรงใจคุณ

[property.pamco.co.th](http://property.pamco.co.th)

By NPA Management

**PAMCO** | **property**  
A member of TMBThanachart Bank

**ttb**  
Make **REAL** Change

## ที่อยู่อาศัย

(Residential)

### บ้านเดี่ยว / บ้านแฝด

กาแพงเพชร, ตาก, นครสวรรค์, น่าน, พิจิตร	4
เชียงราย, เชียงใหม่	5-7
พิษณุโลก, เพชรบูรณ์	8
ลำปาง, ลำพูน	9-10
อุตรดิตถ์	11

### ทาวน์เฮ้าส์ / ตึกแถว

เชียงราย, เชียงใหม่, พิษณุโลก, เพชรบูรณ์	13
--	----

### คอนโด / ห้องชุด

เชียงใหม่	14
-----------	----

## พาณิชย์กรรม

(Commercial)

### อาคารพาณิชย์

เชียงราย, เชียงใหม่, นครสวรรค์	16-17
น่าน, พิจิตร, พิษณุโลก, เพชรบูรณ์	18
แพร่, แม่ฮ่องสอน, ลำปาง, สุโขทัย	19
อุตรดิตถ์, อุทัยธานี	20

## สาขาปิดดำเนินการ

(Closed Branch)

กำแพงเพชร, เชียงราย, เชียงใหม่, ตาก, นครสวรรค์, น่าน	22-23
พะเยา, พิจิตร, พิษณุโลก	24
เพชรบูรณ์, แพร่, แม่ฮ่องสอน, ลำปาง, ลำพูน	25
สุโขทัย, อุทัยธานี	26

## อุตสาหกรรม

(Industrial)

### โรงงาน / โกดัง

เชียงราย, พิจิตร, พิษณุโลก, ลำพูน	28
-----------------------------------	----

## ที่ดินเปล่า

(Vacant Land)

กำแพงเพชร, เชียงใหม่, พิจิตร, อุตรดิตถ์	30
---	----

ทรัพย์สินประเภท

# ที่อยู่อาศัย (Residential)



[property.pamco.co.th](https://property.pamco.co.th)

By NPA Management

# บ้านเดี่ยว

📍 ภาคเหนือ - กำแพงเพชร, ตาก, นครสวรรค์, น่าน, พิจิตร

## บ้านเดี่ยว เมืองกำแพงเพชร



รหัสทรัพย์สิน P00136



เนื้อที่ 58.7 ตร.ว.

(PAMCO)

27 ซอย ประชาธรรม 2 ถนน ประชาธรรม ตำบล ในเมือง  
อำเภอ เมืองกำแพงเพชร กำแพงเพชร

## บ้านเดี่ยว แม่สอดวิลเลจ



รหัสทรัพย์สิน P00487



เนื้อที่ 69.6 ตร.ว.

(PAMCO)

346 ถนน แม่สอด-ตาก ตำบล แม่ปะ อำเภอ แม่สอด  
ตาก

## บ้านเดี่ยว ตากลิ นครสวรรค์



รหัสทรัพย์สิน C10203



เนื้อที่ 70 ตร.ว.

(ttb)

463/16 ถนน เลียบคลองส่งน้ำกองบิน 4 ตำบล ตากลิ  
อำเภอ ตากลิ นครสวรรค์

## บ้านเดี่ยว พุททชาวิลล นครสวรรค์



รหัสทรัพย์สิน P00604



เนื้อที่ 167.7 ตร.ว.

(PAMCO)

90/33 หมู่ที่ 6 ถนน สายนครสวรรค์-อุสพตพิสัย(ทล.1182)  
ตำบล วัดไทร อำเภอ เมืองนครสวรรค์ นครสวรรค์

## บ้านเดี่ยว เวียงสา น่าน



รหัสทรัพย์สิน B12600



เนื้อที่ 1-0-13 ไร่ (413 ตร.ว.)

(ttb)

211 หมู่ที่ 10 ถนน บ้านบุญนาค-คือเวียง(นน.3018)  
ตำบล กลางเวียง อำเภอ เวียงสา น่าน

## บ้านเดี่ยว ทับคล้อ พิจิตร



รหัสทรัพย์สิน B11987



เนื้อที่ 1-2-92 ไร่ (692 ตร.ว.)

(ttb)

656 หมู่ที่ 2 ซอย เทศบาล ซอย 12/2 ถนน สายตะพานหิน-  
เพชรบูรณ์ (113) ตำบล ทับคล้อ อำเภอ ทับคล้อ พิจิตร

ข้อมูล ณ วันที่ 29 กุมภาพันธ์ 2567

สอบถามรายละเอียดเพิ่มเติมได้ที่ การตลาดสินทรัพย์ ฝ่ายบริหารสินทรัพย์  
08 0050 2341, 0 2242 3111 | Website : [property.pamco.co.th](http://property.pamco.co.th)

### เงื่อนไข

- ข้อมูลและรายละเอียดที่ปรากฏเป็นเพียงสื่อที่ใช้ในการโฆษณาประชาสัมพันธ์ทรัพย์สิน NPA ของธนาคาร และ PAMCO เท่านั้น
- ขอสงวนสิทธิ์ในการเปลี่ยนแปลงราคาและรายละเอียดอื่น ๆ ของทรัพย์สิน NPA ที่ปรากฏในโบรชัวร์นี้โดยไม่ต้องแจ้งให้ทราบล่วงหน้า และ การซื้อขายทรัพย์สิน NPA จะต้องเป็นไปตามหลักเกณฑ์และเงื่อนไขที่ธนาคาร และ PAMCO กำหนดเท่านั้น
- ธนาคารและ PAMCO ขายทรัพย์สิน NPA ตามสภาพที่เป็นอยู่ในปัจจุบัน ดังนั้น ผู้ซื้อต้องมีหน้าที่ตรวจสอบรายละเอียดเกี่ยวกับทรัพย์สิน NPA ที่จะซื้อ ณ สถานที่ตั้งทรัพย์สิน และถือว่าผู้ที่สนใจจะซื้อได้ทราบถึงสภาพทรัพย์สินนั้นโดยละเอียดครบถ้วนแล้วก่อนเสนอซื้อ



# บ้านเดี่ยว

📍 ภาคเหนือ - เชียงราย

## บ้านเดี่ยว ฟังหมื่น เชียงราย



รหัสทรัพย์สิน B12782



เนื้อที่ 215.5 ตร.ว.

(ttb)

395/18 หมู่ที่ 6 ซอย บ้านฟังหมื่น ซอย 1 ถนน พหลโยธิน ตำบล ริมกก อำเภอ เมืองเชียงราย เชียงราย

## บ้านเดี่ยว บ้านดู่ เชียงราย



รหัสทรัพย์สิน P00087



เนื้อที่ 1-0-94 ไร่ (494 ตร.ว.)

(PAMCO)

117 หมู่ที่ 5 ถนน สายบ้านดู่-น้ำตกโป่งพระบาท(1151) ตำบล บ้านดู่ อำเภอ เมืองเชียงราย เชียงราย

## บ้านเดี่ยว สุวรรณราชา มายน์ เชียงราย



รหัสทรัพย์สิน B12650



เนื้อที่ 75.2 ตร.ว.

(ttb)

456/68 ถนน บ้านฟังหมื่น ตำบล ริมกก อำเภอ เมืองเชียงราย เชียงราย

## บ้านเดี่ยว เชียงราย



รหัสทรัพย์สิน B12121



เนื้อที่ 207 ตร.ว.

(ttb)

10 หมู่ที่ 16 ซอย บ้านท่าหลุก ซอย 4 ถนน สายบ้านร่องเสือเต้น-บ้านห้วยขม (1207) ตำบล แม่ยาว อำเภอ เมืองเชียงราย

## บ้านเดี่ยว สว่าง เชียงราย



รหัสทรัพย์สิน B12622



เนื้อที่ 125.9 ตร.ว.

(ttb)

117 หมู่ที่ 22 ซอย 6 ถนน เชียงราย-เทิง(1020) ตำบล จีว อำเภอ เทิง เชียงราย

## บ้านเดี่ยว เทิง



รหัสทรัพย์สิน P00093



เนื้อที่ 81.8 ตร.ว.

(PAMCO)

149 หมู่ที่ 8 ซอย ซอย 6 ถนน สายบ้านห้วยไคร้ไถ่-บ้านสันทรายงาม ตำบล เวียง อำเภอ เทิง เชียงราย

ข้อมูล ณ วันที่ 29 กุมภาพันธ์ 2567

สอบถามรายละเอียดเพิ่มเติมได้ที่ การตลาดสินทรัพย์ ฝ่ายบริหารสินทรัพย์  
08 0050 2341, 0 2242 3111 | Website : [property.pamco.co.th](http://property.pamco.co.th)

### เงื่อนไข

- ข้อมูลและรายละเอียดที่ปรากฏเป็นเพียงสื่อที่ใช้ในการโฆษณาประชาสัมพันธ์ทรัพย์สิน NPA ของธนาคาร และ PAMCO เท่านั้น
- ขอสงวนสิทธิ์ในการเปลี่ยนแปลงราคาและรายละเอียดอื่น ๆ ของทรัพย์สิน NPA ที่ปรากฏในโบรชัวร์นี้โดยไม่ต้องแจ้งให้ทราบล่วงหน้า และการซื้อขายทรัพย์สิน NPA จะต้องเป็นไปตามหลักเกณฑ์และเงื่อนไขที่ธนาคาร และ PAMCO กำหนดเท่านั้น
- ธนาคารและ PAMCO ขายทรัพย์สิน NPA ตามสภาพที่เป็นอยู่ในปัจจุบัน ดังนั้น ผู้ซื้อต้องมีหน้าที่ตรวจสอบรายละเอียดเกี่ยวกับทรัพย์สิน NPA ที่จะซื้อ ณ สถานที่ตั้งทรัพย์สิน และถือว่าผู้ที่สนใจจะซื้อได้ทราบถึงสภาพทรัพย์สินนั้นโดยละเอียดครบถ้วนแล้วก่อนเสนอซื้อ

# บ้านเดี่ยว

📍 ภาคเหนือ - เชียงราย, เชียงใหม่

## บ้านเดี่ยว รัตนบุรีวิลล์ เชียงราย



รหัสทรัพย์สิน P00668



เนื้อที่ 60 ตร.ว.

(PAMCO)

192/234 ถนน ศรีทรายมูล-เวียงชัย(ทล.1233) ตำบล เวียงชัย อำเภอ เวียงชัย เชียงราย

## บ้านเดี่ยว รนทกฤษณ์ ดอยสะเก็ด



รหัสทรัพย์สิน P00252



เนื้อที่ 55.7 ตร.ว.

(PAMCO)

161/91 ถนน สายบ้านม่อหิน-บ้านร่องขุน ตำบล สันปูเอย อำเภอ ดอยสะเก็ด เชียงใหม่

## บ้านเดี่ยว ดอยสะเก็ด



รหัสทรัพย์สิน P00322



เนื้อที่ 1-2-64 ไร่ (664 ตร.ว.)

(PAMCO)

347 หมู่ที่ 2 ถนน เลียบคลองชลประทาน ตำบล เชียงดอย อำเภอ ดอยสะเก็ด เชียงใหม่

## บ้านเดี่ยว ดอยหล่อ เชียงใหม่



รหัสทรัพย์สิน B12307



เนื้อที่ 393 ตร.ว.

(ttb)

50/1 หมู่ที่ 1 ถนน สายเชียงใหม่-ฮอด (108) ตำบล ดอยหล่อ อำเภอ ดอยหล่อ เชียงใหม่

## บ้านเดี่ยว ฝาง



รหัสทรัพย์สิน P00128



เนื้อที่ 1-3-92.8 ไร่ (792.8 ตร.ว.)

(PAMCO)

76 ถนน บ้านแม่สุนหลวง-บ้านห้วยไคร้ (อบจ.ชม.3013) ตำบล แม่คะ อำเภอ ฝาง เชียงใหม่

## บ้านเดี่ยว ฝาง เชียงใหม่



รหัสทรัพย์สิน P00129



เนื้อที่ 125 ตร.ว.

(PAMCO)

166 ซอย บ้านห้วยไคร้ ซอย 9 ถนน บ้านแม่สุนหลวง-บ้านห้วยไคร้ (อบจ.ชม.3013) ตำบล แม่คะ อำเภอ ฝาง เชียงใหม่

ข้อมูล ณ วันที่ 29 กุมภาพันธ์ 2567

สอบถามรายละเอียดเพิ่มเติมได้ที่ การตลาดสินทรัพย์ ฝ่ายบริหารสินทรัพย์

08 0050 2341, 0 2242 3111 | Website : [property.pamco.co.th](http://property.pamco.co.th)

เงื่อนไข

1. ข้อมูลและรายละเอียดที่ปรากฏเป็นเพียงสื่อที่ใช้ในการโฆษณาประชาสัมพันธ์ทรัพย์สิน NPA ของธนาคาร และ PAMCO เท่านั้น
2. ขอสงวนสิทธิ์ในการเปลี่ยนแปลงราคาและรายละเอียดอื่น ๆ ของทรัพย์สิน NPA ที่ปรากฏในโบรชัวร์นี้โดยไม่ต้องแจ้งให้ทราบล่วงหน้า และการซื้อขายทรัพย์สิน NPA จะต้องเป็นไปตามหลักเกณฑ์และเงื่อนไขที่ธนาคาร และ PAMCO กำหนดเท่านั้น
3. ธนาคารและ PAMCO ขายทรัพย์สิน NPA ตามสภาพที่เป็นอยู่ในปัจจุบัน ดังนั้น ผู้ซื้อต้องมีหน้าที่ตรวจสอบรายละเอียดเกี่ยวกับทรัพย์สิน NPA ที่จะซื้อ ณ สถานที่ตั้งทรัพย์สิน และถือว่าผู้ที่สนใจจะซื้อได้ทราบถึงสภาพทรัพย์สินนั้นโดยละเอียดครบถ้วนแล้วก่อนเสนอซื้อ



# บ้านเดี่ยว

📍 ภาคเหนือ - เชียงใหม่

## บ้านเดี่ยว ฝาง



รหัสทรัพย์สิน P00130



เนื้อที่ 127.5 ตร.ว.

(PAMCO)

236 หมู่ที่ 7 ถนน บ้านหนองยาว-บ้านห้วยผาย ตำบล แม่สุ่น อำเภอ ฝาง เชียงใหม่

## บ้านเดี่ยว ดิเออบานา เชียงใหม่



รหัสทรัพย์สิน P00014



เนื้อที่ 50.7 ตร.ว.

(PAMCO)

99/136 หมู่ที่ 3 ถนน เชียงใหม่-ลำปาง(ทล.11) ตำบล ท่าศาลา อำเภอ เมืองเชียงใหม่ เชียงใหม่

## บ้านเดี่ยว ดิเออบานา 1 เชียงใหม่



รหัสทรัพย์สิน B13236



เนื้อที่ 54.4 ตร.ว.

(ttb)

199/371 ถนน ลำปาง-เชียงใหม่ ตำบล หนองหอย อำเภอ เมืองเชียงใหม่ เชียงใหม่

## บ้านเดี่ยว รุ่งรนา 6 สันกำแพง



รหัสทรัพย์สิน P00283



เนื้อที่ 50 ตร.ว.

(PAMCO)

159/58 ซอย ดันเปา ถนน บ่อสร้าง-ดอกสะเก็ด(ทล.1014) ตำบล ดันเปา อำเภอ สันกำแพง เชียงใหม่

## บ้านเดี่ยว บุษยาแกรนด์โฮม 2 สันกำแพง



รหัสทรัพย์สิน B13203



เนื้อที่ 56 ตร.ว.

(ttb)

222/132 ถนน สายเชียงใหม่-บ้านสหกรณ์(ทล.1317) ตำบล ดันเปา อำเภอ สันกำแพง เชียงใหม่

## บ้านเดี่ยว นันทนา 2 สันทราย



รหัสทรัพย์สิน B12124



เนื้อที่ 108.1 ตร.ว.

(ttb)

174/202 หมู่ที่ 6 ถนน สายเชียงใหม่-พร้าว ตำบล หนองหาร อำเภอ สันทราย เชียงใหม่

ข้อมูล ณ วันที่ 29 กุมภาพันธ์ 2567

สอบถามรายละเอียดเพิ่มเติมได้ที่ การตลาดสินทรัพย์ ฝ่ายบริหารสินทรัพย์  
08 0050 2341, 0 2242 3111 | Website : [property.pamco.co.th](http://property.pamco.co.th)

### เงื่อนไข

1. ข้อมูลและรายละเอียดที่ปรากฏเป็นเพียงสื่อที่ใช้ในการโฆษณาประชาสัมพันธ์ทรัพย์สิน NPA ของธนาคาร และ PAMCO เท่านั้น
2. ขอสงวนสิทธิ์ในการเปลี่ยนแปลงราคาและรายละเอียดอื่น ๆ ของทรัพย์สิน NPA ที่ปรากฏในโบรชัวร์นี้โดยไม่ต้องแจ้งให้ทราบล่วงหน้า และการซื้อขายทรัพย์สิน NPA จะต้องเป็นไปตามหลักเกณฑ์และเงื่อนไขที่ธนาคาร และ PAMCO กำหนดเท่านั้น
3. ธนาคารและ PAMCO ขายทรัพย์สิน NPA ตามสภาพที่เป็นอยู่ในปัจจุบัน ดังนั้น ผู้ซื้อต้องมีหน้าที่ตรวจสอบรายละเอียดเกี่ยวกับทรัพย์สิน NPA ที่จะซื้อ ณ สถานที่ตั้งทรัพย์สิน และถือว่าผู้ที่สนใจจะซื้อได้ทราบถึงสภาพทรัพย์สินนั้นโดยละเอียดครบถ้วนแล้วก่อนเสนอซื้อ

# บ้านเดี่ยว

📍 ภาคเหนือ - เชียงใหม่

## บ้านเดี่ยว สิริารมย์ สันทราย



รหัสทรัพย์สิน P00127



เนื้อที่ 93 ตร.ว.

(PAMCO)

226/80 หมู่ที่ 1 ถนน เลียงเมืองเชียงใหม่ (ถ.121)  
ตำบลหนองจ่อม อำเภอ สันทราย เชียงใหม่

## บ้านเดี่ยว สันทราย เชียงใหม่



รหัสทรัพย์สิน P00522



เนื้อที่ 239 ตร.ว.

(PAMCO)

131 ถนน สายเชียงใหม่-แม่สรวย (ถ.118) ตำบล สันนาเบ็ง  
อำเภอ สันทราย เชียงใหม่

## บ้านเดี่ยว เชียงใหม่พฤษภาคม 3



รหัสทรัพย์สิน P00606



เนื้อที่ 51 ตร.ว.

(PAMCO)

211/1 หมู่ที่ 7 ถนน เชียงใหม่-สันทราย ตำบล ป่าไผ่  
อำเภอ สันทราย เชียงใหม่

## บ้านเดี่ยว สิริเชียงใหม่ สันป่าตอง



รหัสทรัพย์สิน P00021



เนื้อที่ 217 ตร.ว.

(PAMCO)

141/57 หมู่ที่ 1 ถนน เชียงใหม่-ฮอด (ถ.108) ตำบล กุ้งต้อม  
อำเภอ สันป่าตอง เชียงใหม่

## บ้านเดี่ยว เดอะมาสเตอร์พีช ซินเนอร์ยี ฮิลล์



รหัสทรัพย์สิน P00119



เนื้อที่ 105 ตร.ว.

(PAMCO)

59/13 ถนน เลียงเมืองสันป่าตอง-หางดง(ช.ม.3035)  
ตำบล น้ำแพร่ อำเภอ หางดง เชียงใหม่

ข้อมูล ณ วันที่ 29 กุมภาพันธ์ 2567

สอบถามรายละเอียดเพิ่มเติมได้ที่ การตลาดสินทรัพย์ ฝ่ายบริหารสินทรัพย์  
08 0050 2341, 0 2242 3111 | Website : [property.pamco.co.th](http://property.pamco.co.th)

### เงื่อนไข

- ข้อมูลและรายละเอียดที่ปรากฏเป็นเพียงสื่อที่ใช้ในการโฆษณาประชาสัมพันธ์ทรัพย์สิน NPA ของธนาคาร และ PAMCO เท่านั้น
- ขอสงวนสิทธิ์ในการเปลี่ยนแปลงราคาและรายละเอียดอื่น ๆ ของทรัพย์สิน NPA ที่ปรากฏในโบรชัวร์นี้โดยไม่ต้องแจ้งให้ทราบล่วงหน้า และการซื้อขายทรัพย์สิน NPA จะต้องเป็นไปตามหลักเกณฑ์และเงื่อนไขที่ธนาคาร และ PAMCO กำหนดเท่านั้น
- ธนาคารและ PAMCO ขายทรัพย์สิน NPA ตามสภาพที่เป็นอยู่ในปัจจุบัน ดังนั้น ผู้ซื้อต้องมีหน้าที่ตรวจสอบรายละเอียดเกี่ยวกับทรัพย์สิน NPA ที่จะซื้อ ณ สถานที่ตั้งทรัพย์สิน และถือว่าผู้ที่สนใจจะซื้อได้ทราบถึงสภาพทรัพย์สินนั้นโดยละเอียดครบถ้วนแล้วก่อนเสนอซื้อ



# บ้านเดี่ยว / บ้านแฝด

📍 ภาคเหนือ - พิษณุโลก, เพชรบูรณ์

## บ้านเดี่ยว บางระกำ พิษณุโลก



รหัสทรัพย์สิน B12111



เนื้อที่ 5-3-72 ไร่ (2,372 ตร.ว.) (ttb)

ถนน สายบ้านโป่งหม้อข้าว-บ้านตะแบกงาม (ทล.4024)  
ตำบล ท่านางงาม อำเภอ บางระกำ พิษณุโลก

## บ้านเดี่ยว เมืองพิษณุโลก



รหัสทรัพย์สิน P00243



เนื้อที่ 1-3-17 ไร่ (717 ตร.ว.) (PAMCO)

2/64, 53/46, 53/47, 53/48, 53/49, 53/52 หมู่ที่ 2  
ถนน บรมไตรโลกนารถ ตำบล วัดจันทร์ อำเภอ เมืองพิษณุโลก

## บ้านเดี่ยว ศรีทรัพย์ พิษณุโลก



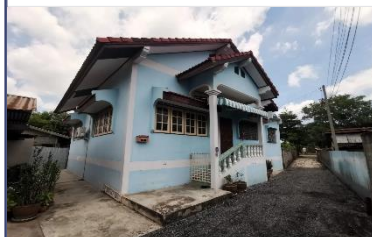
รหัสทรัพย์สิน P00315



เนื้อที่ 50.1 ตร.ว. (PAMCO)

77/32 หมู่ที่ 12 ซอย 3 (ในโครงการ ๑) ถนน สายเลี่ยงเมือง  
พิษณุโลก(ทล.12) ตำบล หัวรอ อำเภอ เมืองพิษณุโลก พิษณุโลก

## บ้านเดี่ยว เมืองพิษณุโลก



รหัสทรัพย์สิน P00596



เนื้อที่ 116 ตร.ว. (PAMCO)

102/17, 102/18 ซอย ไม่มีชื่อ ถนน ประชาอุทิศ ตำบล ในเมือง  
อำเภอ เมืองพิษณุโลก พิษณุโลก

## บ้านแฝด บ้านเอื้ออาทร หัวรอ



รหัสทรัพย์สิน B13283



เนื้อที่ 21.1 ตร.ว. (ttb)

600/499 หมู่ที่ 3 ถนน สายพิษณุโลก-แค่น้อย-วัดโบสถ์  
(ทล.1086) ตำบล หัวรอ อำเภอ เมืองพิษณุโลก พิษณุโลก

## บ้านเดี่ยว เมืองเพชรบูรณ์



รหัสทรัพย์สิน B12047



เนื้อที่ 49.5 ตร.ว. (ttb)

187/21 ถนน หัวใหญ่-ต่อเขตเทศบาล (2306) ตำบล ในเมือง  
อำเภอ เมืองเพชรบูรณ์ เพชรบูรณ์

ข้อมูล ณ วันที่ 29 กุมภาพันธ์ 2567

สอบถามรายละเอียดเพิ่มเติมได้ที่ การตลาดสินทรัพย์ ฝ่ายบริหารสินทรัพย์  
08 0050 2341, 0 2242 3111 | Website : [property.pamco.co.th](http://property.pamco.co.th)

### เงื่อนไข

- ข้อมูลและรายละเอียดที่ปรากฏเป็นเพียงสื่อที่ใช้ในการโฆษณาประชาสัมพันธ์ทรัพย์สิน NPA ของธนาคาร และ PAMCO เท่านั้น
- ขอสงวนสิทธิ์ในการเปลี่ยนแปลงราคาและรายละเอียดอื่น ๆ ของทรัพย์สิน NPA ที่ปรากฏในโบชัวร์นี้โดยไม่ต้องแจ้งให้ทราบล่วงหน้า และ การซื้อขายทรัพย์สิน NPA จะต้องเป็นไปตามหลักเกณฑ์และเงื่อนไขที่ธนาคาร และ PAMCO กำหนดเท่านั้น
- ธนาคารและ PAMCO ขายทรัพย์สิน NPA ตามสภาพที่เป็นอยู่ในปัจจุบัน ดังนั้น ผู้ซื้อต้องมีหน้าที่ตรวจสอบรายละเอียดเกี่ยวกับทรัพย์สิน NPA ที่จะซื้อ ณ สถานที่ตั้งทรัพย์สิน และถือว่าผู้ที่สนใจจะซื้อได้ทราบถึงสภาพทรัพย์สินนั้นโดยละเอียดครบถ้วนแล้วก่อนเสนอซื้อ

# บ้านเดี่ยว

📍 ภาคเหนือ - ลำปาง

## บ้านเดี่ยว เกาะคา ลำปาง



รหัสทรัพย์สิน P00570



เนื้อที่ 306 ตร.ว.

(PAMCO)

164 หมู่ที่ 2 ถนน พหลโยธิน ตำบล ศาลา อำเภอ เกาะคา ลำปาง

## บ้านเดี่ยว จาว ลำปาง



รหัสทรัพย์สิน P00503



เนื้อที่ 137 ตร.ว.

(PAMCO)

44 ซอย 8 แยกซอยคุ้มทุ่งสีทอง ถนน พหลโยธิน ตำบล บ้านร้อง อำเภอ จาว ลำปาง

## บ้านเดี่ยว เถิน ลำปาง



รหัสทรัพย์สิน C10201



เนื้อที่ 100 ตร.ว.

(ttb)

318/4 หมู่ที่ 6 ซอย บ้านหนองบัว ถนน พหลโยธิน (ทล.1) สายเก่า ตำบล ล้อมแรด อำเภอ เถิน ลำปาง

## บ้านเดี่ยว บ่อแก้ว ลำปาง



รหัสทรัพย์สิน B12037



เนื้อที่ 69 ตร.ว.

(ttb)

198/10 หมู่ที่ 2 ถนน บ้านบ่อแก้ว-สันกลาง ตำบล บ่อแก้ว อำเภอ เมืองลำปาง ลำปาง

## บ้านเดี่ยว เขลางวีลส์ ลำปาง



รหัสทรัพย์สิน P00075



เนื้อที่ 69.5 ตร.ว.

(PAMCO)

114/3 ถนน พหลโยธิน ตำบล ชมพู อำเภอ เมืองลำปาง ลำปาง

## บ้านเดี่ยว เมืองลำปาง



รหัสทรัพย์สิน P00193



เนื้อที่ 141 ตร.ว.

(PAMCO)

43 หมู่ที่ 16 ชุมชนบ้านวังชัยพัฒนา ถนน สายบ้านปงวัง-บ้านวังชัยพัฒนา ตำบล พิชัย อำเภอ เมืองลำปาง ลำปาง

ข้อมูล ณ วันที่ 29 กุมภาพันธ์ 2567

สอบถามรายละเอียดเพิ่มเติมได้ที่ การตลาดสินทรัพย์ ฝ่ายบริหารสินทรัพย์

08 0050 2341, 0 2242 3111 | Website : [property.pamco.co.th](http://property.pamco.co.th)

เงื่อนไข

1. ข้อมูลและรายละเอียดที่ปรากฏเป็นเพียงสื่อที่ใช้ในการโฆษณาประชาสัมพันธ์ทรัพย์สิน NPA ของธนาคาร และ PAMCO เท่านั้น
2. ขอสงวนสิทธิ์ในการเปลี่ยนแปลงราคาและรายละเอียดอื่น ๆ ของทรัพย์สิน NPA ที่ปรากฏในโบรชัวร์นี้โดยไม่ต้องแจ้งให้ทราบล่วงหน้า และการซื้อขายทรัพย์สิน NPA จะต้องเป็นไปตามหลักเกณฑ์และเงื่อนไขที่ธนาคาร และ PAMCO กำหนดเท่านั้น
3. ธนาคารและ PAMCO ขายทรัพย์สิน NPA ตามสภาพที่เป็นอยู่ในปัจจุบัน ดังนั้น ผู้ซื้อต้องมีหน้าที่ตรวจสอบรายละเอียดเกี่ยวกับทรัพย์สิน NPA ที่จะซื้อ ณ สถานที่ตั้งทรัพย์สิน และถือว่าผู้ที่สนใจจะซื้อได้ทราบถึงสภาพทรัพย์สินนั้นโดยละเอียดครบถ้วนแล้วก่อนเสนอซื้อ



# บ้านเดี่ยว

📍 ภาคเหนือ - ลำปาง, ลำพูน

## บ้านเดี่ยว จิตต์อารีย์วิลล 3 ลำปาง



รหัสทรัพย์สิน B12802



เนื้อที่ 120.3 ตร.ว.

(ttb)

200/57 ถนน เจริญพระเกียรติ ตำบล พระบาท  
อำเภอ เมืองลำปาง ลำปาง

## บ้านเดี่ยว บ้านไธสง



รหัสทรัพย์สิน P00013



เนื้อที่ 89.9 ตร.ว.

(PAMCO)

98/1 หมู่ที่ 1 ถนน ท่าลี่-ม่วงโตน (ทล.1010) ตำบล ศรีเตี้ย  
อำเภอ บ้านไธสง ลำพูน

## บ้านเดี่ยว เหมือนง่า ลำพูน



รหัสทรัพย์สิน P00154



เนื้อที่ 200 ตร.ว.

(PAMCO)

110/1 หมู่ที่ 9 ถนน หอนงเล็ง-หอนงมูล(ลพ.3186)  
ตำบล เหมือนง่า อำเภอ เมืองลำพูน ลำพูน

## บ้านเดี่ยว ลำพูน แลนด์แอนด์เฮ้าส์



รหัสทรัพย์สิน P00167



เนื้อที่ 101.6 ตร.ว.

(PAMCO)

99/117 หมู่ที่ 11 ถนน ลำพูน-ลี่ (ทล.106) ตำบล ต้นธง  
อำเภอ เมืองลำพูน ลำพูน

## บ้านเดี่ยว เพิ่มพิพัฒน์ ลำพูน



รหัสทรัพย์สิน P00220



เนื้อที่ 101 ตร.ว.

(PAMCO)

134/73 หมู่ที่ 9 ถนน บ้านกลาง-บ้านหนองบัว ตำบล บ้านกลาง  
อำเภอ เมืองลำพูน ลำพูน

## บ้านเดี่ยว วนาสรี ลำพูน



รหัสทรัพย์สิน B13123



เนื้อที่ 100.1 ตร.ว.

(ttb)

333/38 ถนน สายเชียงใหม่-ลำปาง ตำบล บ้านกลาง  
อำเภอ เมืองลำพูน ลำพูน

ข้อมูล ณ วันที่ 29 กุมภาพันธ์ 2567

สอบถามรายละเอียดเพิ่มเติมได้ที่ การตลาดสินทรัพย์ ฝ่ายบริหารสินทรัพย์  
08 0050 2341, 0 2242 3111 | Website : [property.pamco.co.th](http://property.pamco.co.th)

### เงื่อนไข

- ข้อมูลและรายละเอียดที่ปรากฏเป็นเพียงสื่อที่ใช้ในการโฆษณาประชาสัมพันธ์ทรัพย์สิน NPA ของธนาคาร และ PAMCO เท่านั้น
- ขอสงวนสิทธิ์ในการเปลี่ยนแปลงราคาและรายละเอียดอื่น ๆ ของทรัพย์สิน NPA ที่ปรากฏในโบรชัวร์นี้โดยไม่ต้องแจ้งให้ทราบล่วงหน้า และการซื้อขายทรัพย์สิน NPA จะต้องเป็นไปตามหลักเกณฑ์และเงื่อนไขที่ธนาคาร และ PAMCO กำหนดเท่านั้น
- ธนาคารและ PAMCO ขายทรัพย์สิน NPA ตามสภาพที่เป็นอยู่ในปัจจุบัน ดังนั้น ผู้ซื้อต้องมีหน้าที่ตรวจสอบรายละเอียดเกี่ยวกับทรัพย์สิน NPA ที่จะซื้อ ณ สถานที่ตั้งทรัพย์สิน และถือว่าผู้ที่สนใจจะซื้อได้ทราบถึงสภาพทรัพย์สินนั้นโดยละเอียดครบถ้วนแล้วก่อนเสนอซื้อ



# บ้านเดี่ยว

📍 ภาคเหนือ - อุตรดิตถ์

## บ้านเดี่ยว ทรอน อุตรดิตถ์



รหัสทรัพย์สิน P00153



เนื้อที่ 192 ตร.ว.

(PAMCO)

26/1 หมู่ที่ 4 ถนน บ้านไร่-บ้านใหญ่ (อต.4035) ตำบล น้ำอ่าง อำเภอ ทรอน อุตรดิตถ์

## บ้านเดี่ยว น้ำปาด อุตรดิตถ์



รหัสทรัพย์สิน P00517



เนื้อที่ 400 ตร.ว.

(PAMCO)

269 หมู่ที่ 4 ถนน สายบ้านชำปุ่น ตำบล บ้านฟาย อำเภอ น้ำปาด อุตรดิตถ์

ข้อมูล ณ วันที่ 29 กุมภาพันธ์ 2567

สอบถามรายละเอียดเพิ่มเติมได้ที่ การตลาดสินทรัพย์ ฝ่ายบริหารสินทรัพย์  
08 0050 2341, 0 2242 3111 | Website : [property.pamco.co.th](http://property.pamco.co.th)

### เงื่อนไข

- ข้อมูลและรายละเอียดที่ปรากฏเป็นเพียงสื่อที่ใช้ในการโฆษณาประชาสัมพันธ์ทรัพย์สิน NPA ของธนาคาร และ PAMCO เท่านั้น
- ขอสงวนสิทธิ์ในการเปลี่ยนแปลงราคาและรายละเอียดอื่น ๆ ของทรัพย์สิน NPA ที่ปรากฏในโบรชัวร์นี้โดยไม่ต้องแจ้งให้ทราบล่วงหน้า และการซื้อขายทรัพย์สิน NPA จะต้องเป็นไปตามหลักเกณฑ์และเงื่อนไขที่ธนาคาร และ PAMCO กำหนดเท่านั้น
- ธนาคารและ PAMCO ขายทรัพย์สิน NPA ตามสภาพที่เป็นอยู่ในปัจจุบัน ดังนั้น ผู้ซื้อต้องมีหน้าที่ตรวจสอบรายละเอียดเกี่ยวกับทรัพย์สิน NPA ที่จะซื้อ ณ สถานที่ตั้งทรัพย์สิน และถือว่าผู้ที่สนใจจะซื้อได้ทราบถึงสภาพทรัพย์สินนั้นโดยละเอียดครบถ้วนแล้วก่อนเสนอซื้อ

# ทาวน์เฮ้าส์ / ตึกแถว

📍 ภาคเหนือ - เชียงราย, เชียงใหม่, พิชญโลก, เพชรบูรณ์

## ตึกแถว เชียงราย



รหัสทรัพย์สิน B13077



เนื้อที่ 177.6 ตร.ว.

(ttb)

200/1, 200/2 ถนน เชียงราย-เวียงชัย ตำบล รอบเวียง อำเภอ เมืองเชียงราย เชียงราย

## ทาวน์เฮ้าส์ ช้างเผือก เชียงใหม่



รหัสทรัพย์สิน P00448



เนื้อที่ 33.2 ตร.ว.

(PAMCO)

25/1 ซอย โชตนา 10 แยก 2 ถนน สายเชียงใหม่-ฝาง (ทล.107) ตำบล ช้างเผือก อำเภอ เมืองเชียงใหม่ เชียงใหม่

## ทาวน์เฮ้าส์ ช้างเผือก เชียงใหม่



รหัสทรัพย์สิน P00449



เนื้อที่ 33.2 ตร.ว.

(PAMCO)

25/2 ถนน สายเชียงใหม่-ฝาง (ทล.107) ตำบล ช้างเผือก อำเภอ เมืองเชียงใหม่ เชียงใหม่

## ทาวน์เฮ้าส์ อรัญญิก พิชญโลก



รหัสทรัพย์สิน P00210



เนื้อที่ 30.1 ตร.ว.

(PAMCO)

444/19 ซอย แปงนวล 4 ถนน แปงนวล ตำบล อรัญญิก อำเภอ เมืองพิชญโลก พิชญโลก

## ทาวน์เฮ้าส์ เดอะฮาโมนี พิชญโลก



รหัสทรัพย์สิน P00320



เนื้อที่ 23.3 ตร.ว.

(PAMCO)

268/12 ซอย พิชัยสงคราม 11 ถนน พิชัยสงคราม ตำบล ในเมือง อำเภอ เมืองพิชญโลก พิชญโลก

## ทาวน์เฮ้าส์ เมืองเพชรบูรณ์



รหัสทรัพย์สิน P00239



เนื้อที่ 27.3 ตร.ว.

(PAMCO)

36/3 ถนน เพชรพัฒนา ตำบล ในเมือง อำเภอ เมืองเพชรบูรณ์ เพชรบูรณ์

ข้อมูล ณ วันที่ 29 กุมภาพันธ์ 2567

สอบถามรายละเอียดเพิ่มเติมได้ที่ การตลาดสินทรัพย์ ฝ่ายบริหารสินทรัพย์  
08 0050 2341, 0 2242 3111 | Website : [property.pamco.co.th](http://property.pamco.co.th)

### เงื่อนไข

1. ข้อมูลและรายละเอียดที่ปรากฏเป็นเพียงสื่อที่ใช้ในการโฆษณาประชาสัมพันธ์ทรัพย์สิน NPA ของธนาคาร และ PAMCO เท่านั้น
2. ขอสงวนสิทธิ์ในการเปลี่ยนแปลงราคาและรายละเอียดอื่น ๆ ของทรัพย์สิน NPA ที่ปรากฏในโบรชัวร์นี้โดยไม่ต้องแจ้งให้ทราบล่วงหน้า และการซื้อขายทรัพย์สิน NPA จะต้องเป็นไปตามหลักเกณฑ์และเงื่อนไขที่ธนาคาร และ PAMCO กำหนดเท่านั้น
3. ธนาคารและ PAMCO ขายทรัพย์สิน NPA ตามสภาพที่เป็นอยู่ในปัจจุบัน ดังนั้น ผู้ซื้อต้องมีหน้าที่ตรวจสอบรายละเอียดเกี่ยวกับทรัพย์สิน NPA ที่จะซื้อ ณ สถานที่ตั้งทรัพย์สิน และถือว่าผู้ที่สนใจจะซื้อได้ทราบถึงสภาพทรัพย์สินนั้นโดยละเอียดครบถ้วนแล้วก่อนเสนอซื้อ

# คอนโด / ห้องชุด

📍 ภาคเหนือ - เชียงใหม่

## คอนโด เอสวัน เอสเซ็ก คอนโดมิเนียม



รหัสทรัพย์ P00632



พื้นที่ 31.99 ตร.ม.

(PAMCO)

126/52 อาคารเลขที่ 1 ชั้น 7 ถนน สายเชียงใหม่-สันกำแพง (ทล.1006) ตำบล หนองป่าครั่ง อำเภอ เมืองเชียงใหม่ เชียงใหม่

## คอนโด เดอะพีเพิล สมาร์ทคอนโด



รหัสทรัพย์ C10105



เนื้อที่ 22.55 ตร.ว.

(PAMCO)

222/5 ชั้น 1 ถนน วงแหวนรอบนอก(ทล.12) ตำบล ท่าวังตา อำเภอ สารภี เชียงใหม่

ข้อมูล ณ วันที่ 29 กุมภาพันธ์ 2567

สอบถามรายละเอียดเพิ่มเติมได้ที่ การตลาดสินทรัพย์ ฝ่ายบริหารสินทรัพย์  
08 0050 2341, 0 2242 3111 | Website : [property.pamco.co.th](http://property.pamco.co.th)

### เงื่อนไข

1. ข้อมูลและรายละเอียดที่ปรากฏเป็นเพียงสื่อที่ใช้ในการโฆษณาประชาสัมพันธ์ทรัพย์สิน NPA ของธนาคาร และ PAMCO เท่านั้น
2. ขอสงวนสิทธิ์ในการเปลี่ยนแปลงราคาและรายละเอียดอื่น ๆ ของทรัพย์สิน NPA ที่ปรากฏในโบรชัวร์นี้โดยไม่ต้องแจ้งให้ทราบล่วงหน้า และการซื้อขายทรัพย์สิน NPA จะต้องเป็นไปตามหลักเกณฑ์และเงื่อนไขที่ธนาคาร และ PAMCO กำหนดเท่านั้น
3. ธนาคารและ PAMCO ขายทรัพย์สิน NPA ตามสภาพที่เป็นอยู่ในปัจจุบัน ดังนั้น ผู้ซื้อต้องมีหน้าที่ตรวจสอบรายละเอียดเกี่ยวกับทรัพย์สิน NPA ที่จะซื้อ ณ สถานที่ตั้งทรัพย์สิน และถือว่าผู้ที่สนใจจะซื้อได้ทราบถึงสภาพทรัพย์สินนั้นโดยละเอียดครบถ้วนแล้วก่อนเสนอซื้อ



ทรัพย์สินประเภท

# พาณิชย์กรรม (Commercial)



[property.pamco.co.th](http://property.pamco.co.th)

By NPA Management

# อาคารพาณิชย์

📍 ภาคเหนือ - เชียงราย, เชียงใหม่

## อาคารพาณิชย์ พาน

รหัสทรัพย์สิน P00383



เนื้อที่ 17.5 ตร.ว.

(PAMCO)

56 หมู่ที่ 14 ถนน พหลโยธิน (ทล.1) ตำบล เจริญเมือง  
อำเภอ พาน เชียงราย

## อาคารพาณิชย์ ชุมชนแจ่งหัวริน ฝาง

รหัสทรัพย์สิน P00007



เนื้อที่ 43.4 ตร.ว.

(PAMCO)

149/3 หมู่ที่ 3 ซอย เทศบาล 18 ถนน เชียงใหม่-ฝาง (107)  
ตำบล เวียง อำเภอ ฝาง เชียงใหม่

## อาคารพาณิชย์ ฝาง

รหัสทรัพย์สิน P00667



เนื้อที่ 17.8 ตร.ว.

(PAMCO)

320/2 หมู่ที่ 4 ซอย เทศบาล ซอย 13 ถนน สวนดอก  
ตำบล เวียง อำเภอ ฝาง เชียงใหม่

## อาคารพาณิชย์ แม่เหียะ เชียงใหม่

รหัสทรัพย์สิน P00291



เนื้อที่ 23.6 ตร.ว.

(PAMCO)

505/26 ถนน สมโภชเชียงใหม่ 700 ปี(ชม.3029) ตำบล แม่เหียะ  
อำเภอ เมืองเชียงใหม่ เชียงใหม่

## อาคารพาณิชย์ สหมิตร เชียงใหม่

รหัสทรัพย์สิน P00292



เนื้อที่ 57.6 ตร.ว.

(PAMCO)

505/27, 505/28 ซอย ราชพฤกษ์ ถนน สมโภชเชียงใหม่ 700 ปี  
(ชม.3029) ตำบล แม่เหียะ อำเภอ เมืองเชียงใหม่ เชียงใหม่

## อาคารพาณิชย์ แม่สาย เชียงใหม่

รหัสทรัพย์สิน P00023



เนื้อที่ 40.6 ตร.ว.

(PAMCO)

28/2, 28/3 ถนน สายเชียงใหม่-ท่าตอน(ทล.107) ตำบล แม่สาว  
อำเภอ แม่สาย เชียงใหม่

ข้อมูล ณ วันที่ 29 กุมภาพันธ์ 2567

สอบถามรายละเอียดเพิ่มเติมได้ที่ การตลาดสินทรัพย์ ฝ่ายบริหารสินทรัพย์  
08 0050 2341, 0 2242 3111 | Website : [property.pamco.co.th](http://property.pamco.co.th)

### เงื่อนไข

1. ข้อมูลและรายละเอียดที่ปรากฏเป็นเพียงสื่อที่ใช้ในการโฆษณาประชาสัมพันธ์ทรัพย์สิน NPA ของธนาคาร และ PAMCO เท่านั้น
2. ขอสงวนสิทธิ์ในการเปลี่ยนแปลงราคาและรายละเอียดอื่น ๆ ของทรัพย์สิน NPA ที่ปรากฏในโบรชัวร์นี้โดยไม่ต้องแจ้งให้ทราบล่วงหน้า และ การซื้อขายทรัพย์สิน NPA จะต้องเป็นไปตามหลักเกณฑ์และเงื่อนไขที่ธนาคาร และ PAMCO กำหนดเท่านั้น
3. ธนาคารและ PAMCO ขายทรัพย์สิน NPA ตามสภาพที่เป็นอยู่ในปัจจุบัน ดังนั้น ผู้ซื้อต้องมีหน้าที่ตรวจสอบรายละเอียดเกี่ยวกับทรัพย์สิน NPA ที่จะซื้อ ณ สถานที่ตั้งทรัพย์สิน และถือว่าผู้ที่สนใจจะซื้อได้ทราบถึงสภาพทรัพย์สินนั้นโดยละเอียดครบถ้วนแล้วก่อนเสนอซื้อ

# อาคารพาณิชย์

📍 ภาคเหนือ - เชียงใหม่, นครสวรรค์

## อาคารพาณิชย์ สันกำแพง เชียงใหม่



รหัสทรัพย์สิน B12113



เนื้อที่ 18 ตร.ว.

(ttb)

52/5 ถนน เชียงใหม่-ป๋อสร้าง-ดอยสะเก็ด (ถ.1014)  
ตำบล ดันเปา อำเภอ สันกำแพง เชียงใหม่

## อาคารพาณิชย์ เอสเคป ชั้นไฮน์วิลเลจ



รหัสทรัพย์สิน P00381



เนื้อที่ 27.5 ตร.ว.

(PAMCO)

389/11 ถนน สายเชียงใหม่-พร้าว (ถ.1001) ตำบล หองหาร  
อำเภอ สันทราย เชียงใหม่

## อาคารพาณิชย์ The Asser Plus 2



รหัสทรัพย์สิน P00338



เนื้อที่ 17 ตร.ว.

(PAMCO)

100/3 หมู่ที่ 4 ถนน เชียงใหม่-ดอยสะเก็ด ตำบล สันนาเม็ง  
อำเภอ สันทราย เชียงใหม่

## อาคารพาณิชย์ สารภี เชียงใหม่



รหัสทรัพย์สิน B12147



เนื้อที่ 43 ตร.ว.

(ttb)

179 หมู่ที่ 6 ถนน สายเชียงใหม่-ลำพูน ตำบล ยางเบ็ง  
อำเภอ สารภี เชียงใหม่

## อาคารพาณิชย์ สารภี เชียงใหม่



รหัสทรัพย์สิน P00480



เนื้อที่ 48.1 ตร.ว.

(PAMCO)

59 หมู่ที่ 5 ถนน เลียงเมืองเชียงใหม่รอบนอก (ถ.121)  
ตำบล ท่าวังตาล อำเภอ สารภี เชียงใหม่

## อาคารพาณิชย์ เมืองนครสวรรค์



รหัสทรัพย์สิน P00230



เนื้อที่ 36.8 ตร.ว.

(PAMCO)

49/64 ถนน ไกรลาศ ตำบล นครสวรรค์ต.  
อำเภอ เมืองนครสวรรค์ นครสวรรค์

ข้อมูล ณ วันที่ 29 กุมภาพันธ์ 2567

สอบถามรายละเอียดเพิ่มเติมได้ที่ การตลาดสินทรัพย์ ฝ่ายบริหารสินทรัพย์  
08 0050 2341, 0 2242 3111 | Website : [property.pamco.co.th](http://property.pamco.co.th)

### เงื่อนไข

- ข้อมูลและรายละเอียดที่ปรากฏเป็นเพียงสื่อที่ใช้ในการโฆษณาประชาสัมพันธ์ทรัพย์สิน NPA ของธนาคาร และ PAMCO เท่านั้น
- ขอสงวนสิทธิ์ในการเปลี่ยนแปลงราคาและรายละเอียดอื่น ๆ ของทรัพย์สิน NPA ที่ปรากฏในโบรชัวร์นี้โดยไม่ต้องแจ้งให้ทราบล่วงหน้า และ การซื้อขายทรัพย์สิน NPA จะต้องเป็นไปตามหลักเกณฑ์และเงื่อนไขที่ธนาคาร และ PAMCO กำหนดเท่านั้น
- ธนาคารและ PAMCO ขายทรัพย์สิน NPA ตามสภาพที่เป็นอยู่ในปัจจุบัน ดังนั้น ผู้ซื้อต้องมีหน้าที่ตรวจสอบรายละเอียดเกี่ยวกับทรัพย์สิน NPA ที่จะซื้อ ณ สถานที่ตั้งทรัพย์สิน และถือว่าผู้ที่สนใจจะซื้อได้ทราบถึงสภาพทรัพย์สินนั้นโดยละเอียดครบถ้วนแล้วก่อนเสนอซื้อ



# อาคารพาณิชย์

📍 ภาคเหนือ - น่าน, พิจิตร, พิษณุโลก, เพชรบูรณ์

## อาคารพาณิชย์ ทำวงผา น่าน



รหัสทรัพย์สิน P00175



เนื้อที่ 18.2 ตร.ว.

(PAMCO)

502/3 ถนน พายวง-ทำวงผา(1336) ตำบล ทำวงผา  
อำเภอ ทำวงผา น่าน

## อาคารพาณิชย์ กุ้งช้าง น่าน



รหัสทรัพย์สิน P00055



เนื้อที่ 47 ตร.ว.

(PAMCO)

228/9 หมู่ที่ 2 ถนน สายน่าน-กุ้งช้าง (ทล.1080) ตำบล กุ้งช้าง  
อำเภอ กุ้งช้าง น่าน

## อาคารพาณิชย์ กุ้งช้าง น่าน



รหัสทรัพย์สิน P00056



เนื้อที่ 25 ตร.ว.

(PAMCO)

228/8 หมู่ที่ 2 ถนน สายน่าน-กุ้งช้าง (ทล.1080) ตำบล กุ้งช้าง  
อำเภอ กุ้งช้าง น่าน

## อาคารพาณิชย์ สามง่าม พิจิตร



รหัสทรัพย์สิน P00085



เนื้อที่ 48 ตร.ว.

(PAMCO)

48, 48/1 หมู่ที่ 13 ถนน สายกำแพงเพชร-พิจิตร (115)  
ตำบล สามง่าม อำเภอ สามง่าม พิจิตร

## อาคารพาณิชย์ สมอแข พิษณุโลก



รหัสทรัพย์สิน P00020



เนื้อที่ 19.2 ตร.ว.

(PAMCO)

138/28 หมู่ที่ 7 ถนน เลี้ยวเมืองพิษณุโลก ตำบล สมอแข  
อำเภอ เมืองพิษณุโลก พิษณุโลก

## อาคารพาณิชย์ วิเชียรบุรี



รหัสทรัพย์สิน B12117



เนื้อที่ 44.7 ตร.ว.

(ttb)

911, 912 หมู่ที่ 13 ถนน บุศราคัม (ทล.2012) ตำบล ท่าโรง  
อำเภอ วิเชียรบุรี เพชรบูรณ์

ข้อมูล ณ วันที่ 29 กุมภาพันธ์ 2567

สอบถามรายละเอียดเพิ่มเติมได้ที่ การตลาดสินทรัพย์ ฝ่ายบริหารสินทรัพย์

08 0050 2341, 0 2242 3111 | Website : [property.pamco.co.th](http://property.pamco.co.th)

เงื่อนไข

1. ข้อมูลและรายละเอียดที่ปรากฏเป็นเพียงสื่อที่ใช้ในการโฆษณาประชาสัมพันธ์ทรัพย์สิน NPA ของธนาคาร และ PAMCO เท่านั้น
2. ขอสงวนสิทธิ์ในการเปลี่ยนแปลงราคาและรายละเอียดอื่น ๆ ของทรัพย์สิน NPA ที่ปรากฏในโบรชัวร์นี้โดยไม่ต้องแจ้งให้ทราบล่วงหน้า และ การซื้อขายทรัพย์สิน NPA จะต้องเป็นไปตามหลักเกณฑ์และเงื่อนไขที่ธนาคาร และ PAMCO กำหนดเท่านั้น
3. ธนาคารและ PAMCO ขายทรัพย์สิน NPA ตามสภาพที่เป็นอยู่ในปัจจุบัน ดังนั้น ผู้ซื้อต้องมีหน้าที่ตรวจสอบรายละเอียดเกี่ยวกับทรัพย์สิน NPA ที่จะซื้อ ณ สถานที่ตั้งทรัพย์สิน และถือว่าผู้ที่สนใจจะซื้อได้ทราบถึงสภาพทรัพย์สินนั้นโดยละเอียดครบถ้วนแล้วก่อนเสนอซื้อ

# อาคารพาณิชย์ / สำนักงาน

📍 ภาคเหนือ - แพร่, แม่ฮ่องสอน, ลำปาง, สุโขทัย

## อาคารพาณิชย์ ลอง แพร่



รหัสทรัพย์สิน P00301



เนื้อที่ 17 ตร.ว.

(PAMCO)

205/4 ถนน จรูญลวงรัฐ ตำบล ห้วยอ้อ อำเภอ ลอง  
แพร่

## อาคารพาณิชย์ จองคำ แม่ฮ่องสอน



รหัสทรัพย์สิน P00384



เนื้อที่ 33.4 ตร.ว.

(PAMCO)

13, 13/1 ถนน นิเวศพิศาล ตำบล จองคำ  
อำเภอ เมืองแม่ฮ่องสอน แม่ฮ่องสอน

## อาคารพาณิชย์ พิชัย ลำปาง



รหัสทรัพย์สิน P00015



เนื้อที่ 26 ตร.ว.

(PAMCO)

140/10 ถนน พหลโยธิน (1) ตำบล พิชัย อำเภอ เมืองลำปาง  
ลำปาง

## อาคารพาณิชย์ เมืองลำปาง



รหัสทรัพย์สิน P00082



เนื้อที่ 43 ตร.ว.

(PAMCO)

563 หมู่ที่ 10 ถนน พหลโยธิน (1) ตอนนครสวรรค์-เชียงใหม่  
ตำบล ชมพู อำเภอ เมืองลำปาง ลำปาง

## สำนักงาน เมืองสุโขทัย



รหัสทรัพย์สิน B12163



เนื้อที่ 181.5 ตร.ว.

(ttb)

236/10 หมู่ที่ 7 ถนน ตันติยารงค์ ตำบล ธานี  
อำเภอ เมืองสุโขทัย สุโขทัย

## อาคารพาณิชย์ กงไกรลาศ สุโขทัย



รหัสทรัพย์สิน P00073



เนื้อที่ 22 ตร.ว.

(PAMCO)

78/6 หมู่ที่ 2 ถนน สิงหวิวัฒน์ (12) ตำบล บ้านสร้าง  
อำเภอ กงไกรลาศ สุโขทัย

ข้อมูล ณ วันที่ 29 กุมภาพันธ์ 2567

สอบถามรายละเอียดเพิ่มเติมได้ที่ การตลาดสินทรัพย์ ฝ่ายบริหารสินทรัพย์

08 0050 2341, 0 2242 3111 | Website : [property.pamco.co.th](http://property.pamco.co.th)

เงื่อนไข

1. ข้อมูลและรายละเอียดที่ปรากฏเป็นเพียงสื่อที่ใช้ในการโฆษณาประชาสัมพันธ์ทรัพย์สิน NPA ของธนาคาร และ PAMCO เท่านั้น
2. ขอสงวนสิทธิ์ในการเปลี่ยนแปลงราคาและรายละเอียดอื่น ๆ ของทรัพย์สิน NPA ที่ปรากฏในโบชัวร์นี้โดยไม่ต้องแจ้งให้ทราบล่วงหน้า และ การซื้อขายทรัพย์สิน NPA จะต้องเป็นไปตามหลักเกณฑ์และเงื่อนไขที่ธนาคาร และ PAMCO กำหนดเท่านั้น
3. ธนาคารและ PAMCO ขายทรัพย์สิน NPA ตามสภาพที่เป็นอยู่ในปัจจุบัน ดังนั้น ผู้ซื้อต้องมีหน้าที่ตรวจสอบรายละเอียดเกี่ยวกับทรัพย์สิน NPA ที่จะซื้อ ณ สถานที่ตั้งทรัพย์สิน และถือว่าผู้ที่สนใจจะซื้อได้ทราบถึงสภาพทรัพย์สินนั้นโดยละเอียดครบถ้วนแล้วก่อนเสนอซื้อ

# อาคารพาณิชย์

📍 ภาคเหนือ - อุตรดิตถ์, อุทัยธานี

## อาคารพาณิชย์ ทรอน อุตรดิตถ์



รหัสทรัพย์สิน P00125



เนื้อที่ 40 ตร.ว.

(PAMCO)

257, 258 ถนน สายบ้านแก่ง-ทองแสนขัน (1214)  
ตำบล บ้านแก่ง อำเภอ ทรอน อุตรดิตถ์

## อาคารพาณิชย์ พิชัย อุตรดิตถ์



รหัสทรัพย์สิน P00605



เนื้อที่ 52 ตร.ว.

(PAMCO)

82 ถนน สายพิชัย-บ้านโคก ตำบล บ้านหม้อ อำเภอ พิชัย  
อุตรดิตถ์

## อาคารพาณิชย์ กัททัน อุทัยธานี



รหัสทรัพย์สิน P00140



เนื้อที่ 16 ตร.ว.

(PAMCO)

403/5 หมู่ที่ 1 ซอย ยมราช 10 ถนน กัททัน-ตลุกดู่ (อนุ.4003)  
ตำบล กัททัน อำเภอ กัททัน อุทัยธานี

ข้อมูล ณ วันที่ 29 กุมภาพันธ์ 2567

สอบถามรายละเอียดเพิ่มเติมได้ที่ การตลาดสินทรัพย์ ฝ่ายบริหารสินทรัพย์  
08 0050 2341, 0 2242 3111 | Website : [property.pamco.co.th](http://property.pamco.co.th)

### เงื่อนไข

- ข้อมูลและรายละเอียดที่ปรากฏเป็นเพียงสื่อที่ใช้ในการโฆษณาประชาสัมพันธ์ทรัพย์สิน NPA ของธนาคาร และ PAMCO เท่านั้น
- ขอสงวนสิทธิ์ในการเปลี่ยนแปลงราคาและรายละเอียดอื่น ๆ ของทรัพย์สิน NPA ที่ปรากฏในโบรชัวร์นี้โดยไม่ต้องแจ้งให้ทราบล่วงหน้า และการซื้อขายทรัพย์สิน NPA จะต้องเป็นไปตามหลักเกณฑ์และเงื่อนไขที่ธนาคาร และ PAMCO กำหนดเท่านั้น
- ธนาคารและ PAMCO ขายทรัพย์สิน NPA ตามสภาพที่เป็นอยู่ในปัจจุบัน ดังนั้น ผู้ซื้อต้องมีหน้าที่ตรวจสอบรายละเอียดเกี่ยวกับทรัพย์สิน NPA ที่จะซื้อ ณ สถานที่ตั้งทรัพย์สิน และถือว่าผู้ที่สนใจจะซื้อได้ทราบถึงสภาพทรัพย์สินนั้นโดยละเอียดครบถ้วนแล้วก่อนเสนอซื้อ



ทรัพย์สินประเภท

# สาขาปิดดำเนินการ (Closed Branch)



# สำนักงาน (สาขาปิดดำเนินการ)

📍 ภาคเหนือ - กำแพงเพชร, เชียงราย, เชียงใหม่

## สำนักงาน กำแพงเพชร



รหัสทรัพย์สิน B12921



เนื้อที่ 70.9 ตร.ว. (730 ตร.ม.)

(ttb)

86 ถนนบำรุงราษฎร์ ตำบล ในเมือง อำเภอ เมืองกำแพงเพชร  
กำแพงเพชร

## สำนักงาน นครนาลัย เชียงราย



รหัสทรัพย์สิน B12744



เนื้อที่ 301.2 ตร.ว. (2,089.8 ตร.ม.)

(ttb)

143/2 ถนน นาลัย ตำบล เวียง อำเภอ เมืองเชียงราย  
เชียงราย

## สำนักงาน ตลาดวโรรส



รหัสทรัพย์สิน B11854



เนื้อที่ 20 ตร.ว. (316 ตร.ม.)

(ttb)

92/2, 92/3 ถนน ชวงเมรุ ตำบล ช้างม่อย  
อำเภอ เมืองเชียงใหม่ เชียงใหม่

## สำนักงาน สี่แยกข่วงสิงห์-เชียงใหม่



รหัสทรัพย์สิน B12692



เนื้อที่ 184.4 ตร.ว. (2,278 ตร.ม.)

(ttb)

275/5 ถนน ช้างเผือก ตำบล ช้างเผือก อำเภอ เมืองเชียงใหม่  
เชียงใหม่

## สำนักงาน สันป่าข่อย



รหัสทรัพย์สิน B13001



เนื้อที่ 160.1 ตร.ว. (1,230 ตร.ม.)

(ttb)

381 ถนน เจริญเมือง ตำบล วัดเกต อำเภอ เมืองเชียงใหม่  
เชียงใหม่

## สำนักงาน หางดง



รหัสทรัพย์สิน C10032



เนื้อที่ 131 ตร.ว. (713 ตร.ม.)

(ttb)

50/1-2 ถนน เชียงใหม่-ฮอด(ทล.108) ตำบล หางดง  
อำเภอ หางดง เชียงใหม่

ข้อมูล ณ วันที่ 29 กุมภาพันธ์ 2567

สอบถามรายละเอียดเพิ่มเติมได้ที่ การตลาดสินทรัพย์ ฝ่ายบริหารสินทรัพย์

08 0050 2341, 0 2242 3111 | Website : [property.pamco.co.th](http://property.pamco.co.th)

เงื่อนไข

1. ข้อมูลและรายละเอียดที่ปรากฏเป็นเพียงสื่อที่ใช้ในการโฆษณาประชาสัมพันธ์ทรัพย์สิน NPA ของธนาคาร และ PAMCO เท่านั้น
2. ขอสงวนสิทธิ์ในการเปลี่ยนแปลงราคาและรายละเอียดอื่น ๆ ของทรัพย์สิน NPA ที่ปรากฏในโบรชัวร์นี้โดยไม่ต้องแจ้งให้ทราบล่วงหน้า และ การซื้อขายทรัพย์สิน NPA จะต้องเป็นไปตามหลักเกณฑ์และเงื่อนไขที่ธนาคาร และ PAMCO กำหนดเท่านั้น
3. ธนาคารและ PAMCO ขายทรัพย์สิน NPA ตามสภาพที่เป็นอยู่ในปัจจุบัน ดังนั้น ผู้ซื้อต้องมีหน้าที่ตรวจสอบรายละเอียดเกี่ยวกับทรัพย์สิน NPA ที่จะซื้อ ณ สถานที่ตั้งทรัพย์สิน และถือว่าผู้ที่สนใจจะซื้อได้ทราบถึงสภาพทรัพย์สินนั้นโดยละเอียดครบถ้วนแล้วก่อนเสนอซื้อ

# สำนักงาน (สาขาปิดดำเนินการ)

📍 ภาคเหนือ - เชียงใหม่, ตาก, นครสวรรค์, น่าน

## สำนักงาน ฮอด



รหัสทรัพย์สิน B12400



เนื้อที่ 165 ตร.ว. (1,300.7 ตร.ม.) (ttb)

337/2 หมู่ที่ 2 ถนน สายเชียงใหม่-ฮอด (กม.108) ตำบล หางดง อำเภอ ฮอด เชียงใหม่

## สำนักงาน ถนนมหาตไทยบำรุง ตาก



รหัสทรัพย์สิน B12970



เนื้อที่ 200 ตร.ว. (1,489 ตร.ม.) (ttb)

77/2 ถนน มหาตไทยบำรุง ตำบล หนองหลวง อำเภอ เมืองตาก ตาก

## สำนักงาน แม่สอด



รหัสทรัพย์สิน B12967



เนื้อที่ 149 ตร.ว. (875.25 ตร.ม.) (ttb)

477 ถนน อินทคีรี ตำบล แม่สอด อำเภอ แม่สอด ตาก

## สำนักงาน ตากลิ



รหัสทรัพย์สิน B12554



เนื้อที่ 90.2 ตร.ว. (996 ตร.ม.) (ttb)

111 ถนน พระสังข์ ตำบล ตากลิ อำเภอ ตากลิ นครสวรรค์

## สำนักงาน ปากน้ำโพ



รหัสทรัพย์สิน B13135



เนื้อที่ 34 ตร.ว. (402.84 ตร.ม.) (ttb)

564,565,566 ถนน โกสีย์ ตำบล ปากน้ำโพ อำเภอ เมืองนครสวรรค์ นครสวรรค์

## สำนักงาน ท่าวังพา



รหัสทรัพย์สิน B12398



เนื้อที่ 182.9 ตร.ว. (627.15 ตร.ม.) (ttb)

58/1 หมู่ที่ 2 ถนน วรรณ ตำบล ท่าวังพา อำเภอ ท่าวังพา น่าน

ข้อมูล ณ วันที่ 29 กุมภาพันธ์ 2567

สอบถามรายละเอียดเพิ่มเติมได้ที่ การตลาดสินทรัพย์ ฝ่ายบริหารสินทรัพย์  
08 0050 2341, 0 2242 3111 | Website : [property.pamco.co.th](http://property.pamco.co.th)

### เงื่อนไข

- ข้อมูลและรายละเอียดที่ปรากฏเป็นเพียงสื่อที่ใช้ในการโฆษณาประชาสัมพันธ์ทรัพย์สิน NPA ของธนาคาร และ PAMCO เท่านั้น
- ขอสงวนสิทธิ์ในการเปลี่ยนแปลงราคาและรายละเอียดอื่น ๆ ของทรัพย์สิน NPA ที่ปรากฏในโบชัวร์นี้โดยไม่ต้องแจ้งให้ทราบล่วงหน้า และการซื้อขายทรัพย์สิน NPA จะต้องเป็นไปตามหลักเกณฑ์และเงื่อนไขที่ธนาคาร และ PAMCO กำหนดเท่านั้น
- ธนาคารและ PAMCO ขายทรัพย์สิน NPA ตามสภาพที่เป็นอยู่ในปัจจุบัน ดังนั้น ผู้ซื้อต้องมีหน้าที่ตรวจสอบรายละเอียดเกี่ยวกับทรัพย์สิน NPA ที่จะซื้อ ณ สถานที่ตั้งทรัพย์สิน และถือว่าผู้ที่สนใจจะซื้อได้ทราบถึงสภาพทรัพย์สินนั้นโดยละเอียดครบถ้วนแล้วก่อนเสนอซื้อ



# สำนักงาน (สาขาปิดดำเนินการ)

📍 ภาคเหนือ - พะเยา, พิจิตร, พิษณุโลก

## สำนักงาน พะเยา



รหัสทรัพย์สิน B12745



เนื้อที่ 342 ตร.ว. (1,822.25 ตร.ม.) (ttb)

33/1 ถนน ประตูลัย ตำบล เวียง อำเภอ เมืองพะเยา พะเยา

## สำนักงาน ตะพานหิน



รหัสทรัพย์สิน B12004



เนื้อที่ 112 ตร.ว. (1,231.1 ตร.ม.) (ttb)

102/1 ถนน แดงทองดีเหนือ ตำบล ตะพานหิน อำเภอ ตะพานหิน พิจิตร

## สำนักงาน สากเหล็ก



รหัสทรัพย์สิน B12003



เนื้อที่ 1-3-14 ไร่ (2,180.98 ตร.ม.) (ttb)

282/4, 282/5 ถนน เขาทราช-วังทอง (11) ตำบล สากเหล็ก อำเภอ เมืองพิจิตร พิจิตร

## สำนักงาน สามง่าม



รหัสทรัพย์สิน B12564



เนื้อที่ 360 ตร.ว. (950.85 ตร.ม.) (ttb)

3/13 หมู่ที่ 13 ถนน สายกำแพงเพชร-พิจิตร ตำบล สามง่าม อำเภอ สามง่าม พิจิตร

## สำนักงาน โคกมะตูม-พิษณุโลก



รหัสทรัพย์สิน B13010



เนื้อที่ 132 ตร.ว. (1,592 ตร.ม.) (ttb)

111/1 ถนน พระองค์ดำ ตำบล ในเมือง อำเภอ เมืองพิษณุโลก พิษณุโลก

## สำนักงาน ทรัพย์ไพรวัลย์



รหัสทรัพย์สิน B12237



เนื้อที่ 282 ตร.ว. (1,045 ตร.ม.) (ttb)

258 ถนน สายพิษณุโลก-หล่มสัก(ถ.12) ตำบล แก่งโสภา อำเภอ วังทอง พิษณุโลก

ข้อมูล ณ วันที่ 29 กุมภาพันธ์ 2567

สอบถามรายละเอียดเพิ่มเติมได้ที่ การตลาดสินทรัพย์ ฝ่ายบริหารสินทรัพย์

08 0050 2341, 0 2242 3111 | Website : [property.pamco.co.th](http://property.pamco.co.th)

เงื่อนไข

1. ข้อมูลและรายละเอียดที่ปรากฏเป็นเพียงสื่อที่ใช้ในการโฆษณาประชาสัมพันธ์ทรัพย์สิน NPA ของธนาคาร และ PAMCO เท่านั้น
2. ขอสงวนสิทธิ์ในการเปลี่ยนแปลงราคาและรายละเอียดอื่น ๆ ของทรัพย์สิน NPA ที่ปรากฏในโบรชัวร์นี้โดยไม่ต้องแจ้งให้ทราบล่วงหน้า และการซื้อขายทรัพย์สิน NPA จะต้องเป็นไปตามหลักเกณฑ์และเงื่อนไขที่ธนาคาร และ PAMCO กำหนดเท่านั้น
3. ธนาคารและ PAMCO ขายทรัพย์สิน NPA ตามสภาพที่เป็นอยู่ในปัจจุบัน ดังนั้น ผู้ซื้อต้องมีหน้าที่ตรวจสอบรายละเอียดเกี่ยวกับทรัพย์สิน NPA ที่จะซื้อ ณ สถานที่ตั้งทรัพย์สิน และถือว่าผู้ที่สนใจจะซื้อได้ทราบถึงสภาพทรัพย์สินนั้นโดยละเอียดครบถ้วนแล้วก่อนเสนอซื้อ

# สำนักงาน (สาขาปิดดำเนินการ)

📍 ภาคเหนือ - เพชรบูรณ์, แพร่, แม่ฮ่องสอน, ลำปาง, ลำพูน

## สำนักงาน เพชรบูรณ์



รหัสทรัพย์สิน C10009



เนื้อที่ 227.20 ตร.ว. (1,366 ตร.ม.) (ttb)

2/1 ถนน เพชรเจริญ ตำบล ในเมือง อำเภอ เมืองเพชรบูรณ์ เพชรบูรณ์

## สำนักงาน แพร่



รหัสทรัพย์สิน B12746



เนื้อที่ 180 ตร.ว. (1,339.5 ตร.ม.) (ttb)

177/1 ถนน ยันตรกิจโกศล ตำบล ในเวียง อำเภอ เมืองแพร่ แพร่

## สำนักงาน สูงเม่น



รหัสทรัพย์สิน B12553



เนื้อที่ 286 ตร.ว. (1,332.5 ตร.ม.) (ttb)

199 หมู่ที่ 1 ถนน เด่นชัย-บ้าน (ทล.101) ตำบล ดอนมูล อำเภอ สูงเม่น แพร่

## สำนักงาน แม่ฮ่องสอน



รหัสทรัพย์สิน B11810



เนื้อที่ 1-0-49.8 ไร่ (1,529 ตร.ม.) (ttb)

44 ถนน ขุนลุมประพาส ตำบล จองคำ อำเภอ เมืองแม่ฮ่องสอน แม่ฮ่องสอน

## สำนักงาน ลำปาง



รหัสทรัพย์สิน B12759



เนื้อที่ 1-0-10 ไร่ (2,295.4 ตร.ม.) (ttb)

173-175 ถนน บุญวาทย์ ตำบล หัวเวียง อำเภอ เมืองลำปาง ลำปาง

## สำนักงาน ถนนเจริญราษฎร์ ลำพูน



รหัสทรัพย์สิน B12948



เนื้อที่ 398.9 ตร.ว. (1,045.94 ตร.ม.) (ttb)

20/2 ถนน เจริญราษฎร์ ตำบล ในเมือง อำเภอ เมืองลำพูน ลำพูน

ข้อมูล ณ วันที่ 29 กุมภาพันธ์ 2567

สอบถามรายละเอียดเพิ่มเติมได้ที่ การตลาดสินทรัพย์ ฝ่ายบริหารสินทรัพย์  
08 0050 2341, 0 2242 3111 | Website : [property.pamco.co.th](http://property.pamco.co.th)

### เงื่อนไข

- ข้อมูลและรายละเอียดที่ปรากฏเป็นเพียงสื่อที่ใช้ในการโฆษณาประชาสัมพันธ์ทรัพย์สิน NPA ของธนาคาร และ PAMCO เท่านั้น
- ขอสงวนสิทธิ์ในการเปลี่ยนแปลงราคาและรายละเอียดอื่น ๆ ของทรัพย์สิน NPA ที่ปรากฏในโบรชัวร์นี้โดยไม่ต้องแจ้งให้ทราบล่วงหน้า และการซื้อขายทรัพย์สิน NPA จะต้องเป็นไปตามหลักเกณฑ์และเงื่อนไขที่ธนาคาร และ PAMCO กำหนดเท่านั้น
- ธนาคารและ PAMCO ขายทรัพย์สิน NPA ตามสภาพที่เป็นอยู่ในปัจจุบัน ดังนั้น ผู้ซื้อต้องมีหน้าที่ตรวจสอบรายละเอียดเกี่ยวกับทรัพย์สิน NPA ที่จะซื้อ ณ สถานที่ตั้งทรัพย์สิน และถือว่าผู้ที่สนใจจะซื้อได้ทราบถึงสภาพทรัพย์สินนั้นโดยละเอียดครบถ้วนแล้วก่อนเสนอซื้อ

# สำนักงาน (สาขาปิดดำเนินการ)

📍 ภาคเหนือ - สุโขทัย, อุทัยธานี

## สำนักงาน บ้านด่านลานหอย



รหัสทรัพย์สิน B12148



เนื้อที่ 275.70 ตร.ว. (721 ตร.ม.)

(ttb)

8/7 ถนน จรดวิถีทอง (ถ.12) ตำบล ลานหอย  
อำเภอ บ้านด่านลานหอย สุโขทัย

## สำนักงาน สวรรคโลก



รหัสทรัพย์สิน B12547



เนื้อที่ 100 ตร.ว. (1,620.3 ตร.ม.)

(ttb)

15/27, 15/28, 15/29 ถนน สวรรคโลก-ศรีสังขาลัย (ถ.101)  
ตำบล เมืองสวรรคโลก อำเภอ สวรรคโลก สุโขทัย

## สำนักงาน บ้านไร่



รหัสทรัพย์สิน B12242



เนื้อที่ 1-0-75 ไร่ (1,271.7 ตร.ม.)

(ttb)

24 หมู่ที่ 1 ถนน เทศบาล 1 ตำบล บ้านไร่ อำเภอ บ้านไร่  
อุทัยธานี

ข้อมูล ณ วันที่ 29 กุมภาพันธ์ 2567

สอบถามรายละเอียดเพิ่มเติมได้ที่ การตลาดสินทรัพย์ ฝ่ายบริหารสินทรัพย์  
08 0050 2341, 0 2242 3111 | Website : [property.pamco.co.th](http://property.pamco.co.th)

### เงื่อนไข

- ข้อมูลและรายละเอียดที่ปรากฏเป็นเพียงสื่อที่ใช้ในการโฆษณาประชาสัมพันธ์ทรัพย์สิน NPA ของธนาคาร และ PAMCO เท่านั้น
- ขอสงวนสิทธิ์ในการเปลี่ยนแปลงราคาและรายละเอียดอื่น ๆ ของทรัพย์สิน NPA ที่ปรากฏในโบรชัวร์นี้โดยไม่ต้องแจ้งให้ทราบล่วงหน้า และการซื้อขายทรัพย์สิน NPA จะต้องเป็นไปตามหลักเกณฑ์และเงื่อนไขที่ธนาคาร และ PAMCO กำหนดเท่านั้น
- ธนาคารและ PAMCO ขายทรัพย์สิน NPA ตามสภาพที่เป็นอยู่ในปัจจุบัน ดังนั้น ผู้ซื้อต้องมีหน้าที่ตรวจสอบรายละเอียดเกี่ยวกับทรัพย์สิน NPA ที่จะซื้อ ณ สถานที่ตั้งทรัพย์สิน และถือว่าผู้ที่สนใจจะซื้อได้ทราบถึงสภาพทรัพย์สินนั้นโดยละเอียดครบถ้วนแล้วก่อนเสนอซื้อ



ทรัพย์สินประเภท

# อุตสาหกรรม (Industrial)



# โรงงาน / โกดัง

📍 ภาคเหนือ - เชียงราย, พิจิตร, พิษณุโลก, ลำพูน

## โกดัง เมืองพาน เชียงราย



รหัสทรัพย์สิน B11967



เนื้อที่ 8-2-56 ไร่ (3,702.5 ตร.ม.) (ttb)

405 หมู่ที่ 8 ถนน พหลโยธิน ตำบล เมืองพาน อำเภอ พาน เชียงราย

## โกดัง บางมูลนาก พิจิตร



รหัสทรัพย์สิน P00141



เนื้อที่ 248 ตร.ว. (744 ตร.ม.) (PAMCO)

6/2 หมู่ที่ 8 ถนน บางมูลนาก-วังทอง (พจ.2026) ตำบล หอไกร อำเภอ บางมูลนาก พิจิตร

## โกดัง อรัญญิก พิษณุโลก



รหัสทรัพย์สิน P00174



เนื้อที่ 50.8 ตร.ว. (186.27 ตร.ม.) (PAMCO)

12/9 ถนน ศรีถมอรัตน์ ตำบล อรัญญิก อำเภอ เมืองพิษณุโลก พิษณุโลก

## โกดัง เวียงหนองล่อง ลำพูน



รหัสทรัพย์สิน B12488



เนื้อที่ 2-1-47 ไร่ (1,389 ตร.ม.) (PAMCO)

244 หมู่ที่ 1 ถนน ท่าลี่-ม่วงโตน (ถ.1010) ตำบล วังผาง อำเภอ เวียงหนองล่อง ลำพูน

ข้อมูล ณ วันที่ 29 กุมภาพันธ์ 2567

สอบถามรายละเอียดเพิ่มเติมได้ที่ การตลาดสินทรัพย์ ฝ่ายบริหารสินทรัพย์  
08 0050 2341, 0 2242 3111 | Website : [property.pamco.co.th](http://property.pamco.co.th)

### เงื่อนไข

- ข้อมูลและรายละเอียดที่ปรากฏเป็นเพียงสื่อที่ใช้ในการโฆษณาประชาสัมพันธ์ทรัพย์สิน NPA ของธนาคาร และ PAMCO เท่านั้น
- ขอสงวนสิทธิ์ในการเปลี่ยนแปลงราคาและรายละเอียดอื่น ๆ ของทรัพย์สิน NPA ที่ปรากฏในโบรชัวร์นี้โดยไม่ต้องแจ้งให้ทราบล่วงหน้า และการซื้อขายทรัพย์สิน NPA จะต้องเป็นไปตามหลักเกณฑ์และเงื่อนไขที่ธนาคาร และ PAMCO กำหนดเท่านั้น
- ธนาคารและ PAMCO ขายทรัพย์สิน NPA ตามสภาพที่เป็นอยู่ในปัจจุบัน ดังนั้น ผู้ซื้อต้องมีหน้าที่ตรวจสอบรายละเอียดเกี่ยวกับทรัพย์สิน NPA ที่จะซื้อ ณ สถานที่ตั้งทรัพย์สิน และถือว่าผู้ที่สนใจจะซื้อได้ทราบถึงสภาพทรัพย์สินนั้นโดยละเอียดครบถ้วนแล้วก่อนเสนอซื้อ

ทรัพย์สินประเภท

# ที่ดินเปล่า (Vacant land)



[property.pamco.co.th](http://property.pamco.co.th)

By NPA Management



# ที่ดินเปล่า

📍 ภาคเหนือ - กำแพงเพชร, เชียงใหม่, พิจิตร, อุตรดิตถ์

## ที่ดินเปล่า บึงสามัคคี กำแพงเพชร



รหัสทรัพย์สิน P00181



เนื้อที่ 353.6 ตร.ว.

(PAMCO)

หมู่ที่ 7 ถนน สลกบาตร-บึงสามัคคี (ทล.1074) ตำบล สะพาน อำเภอบึงสามัคคี กำแพงเพชร

## ที่ดินเปล่า ช้างคลาน เชียงใหม่



รหัสทรัพย์สิน P00617



เนื้อที่ 1-0-42 ไร่ (442 ตร.ว.)

(PAMCO)

ถนน ช้างคลาน ตำบล ช้างคลาน อำเภอ เมืองเชียงใหม่ เชียงใหม่

## ที่ดินเปล่า โครงการบ้านธารดง หางดง



รหัสทรัพย์สิน P00657



เนื้อที่ 337 ตร.ว.

(PAMCO)

ถนน สายเชียงใหม่-ฮอด (ทล.108) ตำบล บ้านแหวน อำเภอ หางดง เชียงใหม่

## ที่ดินเปล่า ทับคล้อ พิจิตร



รหัสทรัพย์สิน B11988



เนื้อที่ 1-0-54 ไร่ (454 ตร.ว.)

(ttb)

ซอย เทศบาล ซอย 8/5 และ 8/7 ถนน สายตะพานหิน-เพชรบูรณ์ (113) ตำบล ทับคล้อ อำเภอ ตะพานหิน พิจิตร

## ที่ดินเปล่า พิชัย อุตรดิตถ์



รหัสทรัพย์สิน P00184



เนื้อที่ 13-3-40 ไร่ (5,540 ตร.ว.)

(PAMCO)

ซอย ร่วมใจ 1 ถนน แก้วดำริ ตำบล ท่าสัก อำเภอ พิชัย อุตรดิตถ์

ข้อมูล ณ วันที่ 29 กุมภาพันธ์ 2567

สอบถามรายละเอียดเพิ่มเติมได้ที่ การตลาดสินทรัพย์ ฝ่ายบริหารสินทรัพย์  
08 0050 2341, 0 2242 3111 | Website : [property.pamco.co.th](http://property.pamco.co.th)

### เงื่อนไข

- ข้อมูลและรายละเอียดที่ปรากฏเป็นเพียงสื่อที่ใช้ในการโฆษณาประชาสัมพันธ์ทรัพย์สิน NPA ของธนาคาร และ PAMCO เท่านั้น
- ขอสงวนสิทธิ์ในการเปลี่ยนแปลงราคาและรายละเอียดอื่น ๆ ของทรัพย์สิน NPA ที่ปรากฏในโบรชัวร์นี้โดยไม่ต้องแจ้งให้ทราบล่วงหน้า และการซื้อขายทรัพย์สิน NPA จะต้องเป็นไปตามหลักเกณฑ์และเงื่อนไขที่ธนาคาร และ PAMCO กำหนดเท่านั้น
- ธนาคารและ PAMCO ขายทรัพย์สิน NPA ตามสภาพที่เป็นอยู่ในปัจจุบัน ดังนั้น ผู้ซื้อต้องมีหน้าที่ตรวจสอบรายละเอียดเกี่ยวกับทรัพย์สิน NPA ที่จะซื้อ ณ สถานที่ตั้งทรัพย์สิน และถือว่าผู้ที่สนใจจะซื้อได้ทราบถึงสภาพทรัพย์สินนั้นโดยละเอียดครบถ้วนแล้วก่อนเสนอซื้อ

**NPA Management**

**บริษัท บริหารสินทรัพย์พหลโยธิน จำกัด**

**Phahonyothin Asset Management Company Limited**

**(A member of TMBthanachart Bank)**

3000 ถนนพหลโยธิน แขวงจอมพล เขตจตุจักร กรุงเทพฯ 10900

3000 Phahon Yothin Rd., Chom Phon, Chatuchak, Bangkok 10900

**[property.pamco.co.th](http://property.pamco.co.th)**

**Sale Team : Tel 08 0050 2341, 0 2242 3111**